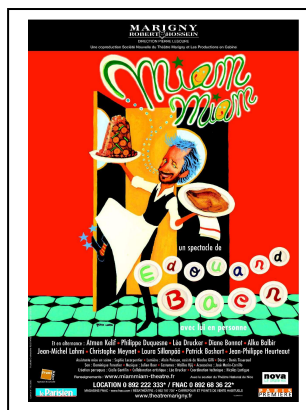


# THÉÂTRE MARIGNY

## Nouvelle saison 2010-2011

1<sup>ère</sup> partie de septembre à janvier 2011

### Spectacles



### Miam Miam

écrit et mis en scène par Edouard Baer, avec Edouard Baer, Atmen Kelif, Lionel Abelanski, Diane Bonnot, Alka Balbir, Christophe Meynet, François Rollin en alternance avec Jean-Michel Lahmi, Laura Sillanpää, Patrick Boshart, Jean-Philippe Heurteaut.

Après le succès de Miam Miam au Théâtre Marigny jusqu'au 20 mars 2010 et la nomination pour le Molière 2010 de la pièce comique, Miam Miam revient pour 15 exceptionnelles, satisfaire l'appétit des spectateurs.



### La Fabbrica

d'Ascanio Celestini, mise en scène par Charles Tordjman avec Serge Maggiani, Agnès Sourdilhon, Quatuor de chant: Sandra Mangini, Germana Mastropasqua, Giovanna Marini et Xavier Rebut.

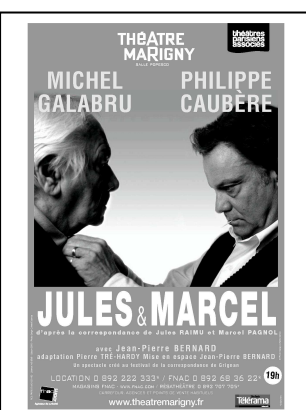
La Fabbrica possède cette qualité de parler avec légèreté et magie de sujets graves. Elle envoûte le spectateur dans une rafale de mots qui coulent d'un seul trait, entre suspense et souvenir, dévoilant avec humour et amertume la mémoire d'un passé qui nous accompagne au présent, le nôtre, celui des usines en cessation d'activité, des luttes syndicales sans cesse renouvelées et de la recherche d'identité.



### Michel Leeb dans «Hilarmonic Show»

avec le Paris Symphonic Orchestra dirigé par Cyril Diederich.

Au cours de l'ouverture de la *Chauve Souris* de Johann Strauss avec le Paris Symphonic Orchestra dirigé par le chef d'orchestre Cyril Diederich, arrive en retard au milieu de l'orchestre un drôle de violoniste interprété par Michel Leeb. Il dérange les musiciens, se prend les pieds dans le pupitre d'un contrebassiste, et cherche sa place. S'ensuit une altercation avec le chef d'Orchestre qui s'énerve et quitte la scène. Qu'à cela ne tienne ! Le violoniste prend alors la direction de l'Orchestre...



### Jules & Marcel

Correspondance entre Pagnol et Raimu avec Michel Galabru et Philippe Caubère.

« Mon cher Jules, il faut que tu sois bougrement fâché avec moi pour ne pas répondre à une lettre injurieuse qui n'avait d'autre but que de commencer une dispute... »

Ces correspondances entre l'écrivain Marcel Pagnol et Jules Raimu tissent ainsi la toile de leur éternelle amitié, mêlée de mauvaise foi truculente, de fâcheries épiques, d'admiration réciproque, de pudeur, d'humour, de souvenirs, de secrets... et de savoureuses envolées, drôles, fraîches et vives comme l'eau des sources de leur Provence.



**L'Amant** de Harold Pinter, mise en scène par Didier Long avec Léa Drucker et Pierre Cassignard.

Un couple marié, Sarah et Richard, vivent aisément, dans le confort d'un cottage, près de Londres. Le duo semble «aller de soi». Plusieurs fois par semaine, Sarah reçoit avec la complicité de son mari, la visite de «Max», son amant.

Les règles de ce jeu semblent avoir été établies d'un commun accord. Dans ce climat d'une inquiétante sérénité, les visites de «Max» vont devenir le principal sujet de conversation du couple.

Jusqu'à où les personnages peuvent-ils rester maîtres de ce qu'ils engendrent ? Pinter, lui, ne résiste pas au plaisir de les mener, à pas feutrés, jusqu'aux frontières de la folie.



**Du Mariage au Divorce** 4 pièces de Georges Feydeau **Mises en scène par Alain Françon, Molière 2010 du Metteur en scène** pour « La Cerisaie » et metteur en scène de la pièce à succès « Les trois sœurs » de Tchekhov.

Avec Eric Elmosnino, Gilles Privat, Dominique Valadié, Philippe Duquesne, Anne Benoit, Judith Henry, Régis Royer, Julie Pilod.

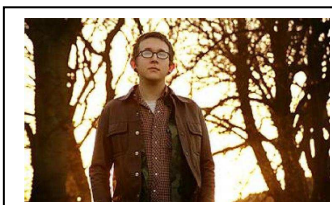
**Feu la mère de Madame & Léonie est en avance**  
**On purge bébé & Mais n'te promène donc pas toute nue !**



**L'Amour, la mort, les fringues**

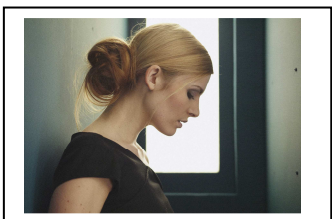
De Dhalia et Nora Ephron, adaptée et mise en scène par Danièle Thompson

Scénaristes oscarisées de « Quand Harry rencontre Sally » en 1989, productrices et réalisatrices de « Nuits blanches à Seattle » et « Bewitched » inspirée de la série «Ma sorcière bien aimée », les sœurs Ephron reviennent avec une comédie drôlissime.



**Concerts au Théâtre Marigny**

**Micah P. Hinson 17 octobre 2010**



**Elodie Frégé 21 novembre 2010**

## Calendrier

---

### Miam Miam

salle Marigny / du 08 au 25 septembre 2010  
du mardi au samedi 21h, matinée samedi 17h

### La Fabbrica

salle Marigny / du 01 au 24 octobre 2010  
du mardi au samedi 20h30, matinée dimanche 16h

### Michel Leeb dans «Hilarmonic Show»

salle Marigny / du 03 décembre au 02 janvier 2011  
du mardi au samedi 20h30, matinée dimanche 16h30

### L'Amant

salle Popesco / du 10 septembre au 02 janvier 2011  
du mardi au samedi 21h, matinée samedi 16h

### Jules & Marcel

salle Popesco / à partir du 21 septembre 2010  
du mardi au samedi 19h, matinée dimanche 17h

### Du Mariage au Divorce

salle Marigny / du 11 janvier au 09 mai 2011  
du mardi au samedi 20h45, matinée samedi 16h30

### L'amour, la mort, les fringues

salle Popesco / à partir de janvier 2011  
en cours de production

## Tarifs groupes

---

### Miam Miam

Tarifs Publics	52€/45€/33€
Tarifs Groupes, sauf vendredi et samedi soirs	42€/35€

### La Fabbrica

Tarifs Publics	48€/38€/28€
Tarifs Groupes, sauf vendredi et samedi soirs	36€/28.50€

### Michel Leeb dans «Hilarmonic Show»

Tarifs Publics	52€/42€/32€
Tarifs Groupes, sauf vendredi et samedi soirs	47€/37€

### L'Amant

Tarifs Publics	48€/38€/28€
Tarifs Groupes, sauf vendredi et samedi soirs	36€/28.50€

### Jules & Marcel

Tarifs Publics	48€/38€/28€
Tarifs Groupes, sauf vendredi et samedi soirs	36€/28.50€

### Du Mariage au Divorce

Tarifs Publics	50€/40€/30€
Tarifs Groupes, sauf vendredi et samedi soirs	40€/32€

### L'amour, la mort, les fringues

en cours de production

Les tarifs indiqués sont TTC

# Réservations

---

## >Réservations pour les Groupes, Ce et Collectivités / +33 (0)1 53 96 70 10

**A partir de 10 personnes** Du lundi au vendredi de 11h à 18h

Contact : Mélanie Cousin [mcousin@theatremarigny.fr](mailto:mcousin@theatremarigny.fr)

>Plus d'informations [www.theatremarigny.fr](http://www.theatremarigny.fr)

### >Modalités de réservation

A partir de 10 personnes, vous pouvez effectuer une réservation auprès du service collectivités / C.E du Théâtre Marigny, soit par téléphone 01 53 96 70 10 du lundi au vendredi de 11h à 18h, soit par email [mcousin@theatremarigny.fr](mailto:mcousin@theatremarigny.fr) , soit par courrier en envoyant une lettre avec toutes vos coordonnées (nom de la structure, nom du responsable, adresse postale, téléphone et adresse électronique), au Service Collectivités-Théâtre Marigny-Carré Marigny-75008 Paris

Les réservations effectuées par le Théâtre Marigny donneront lieu à une confirmation par email par l'envoi d'une facture soldée de votre commande dans un délai de 3 semaines. Pour toutes demandes particulières, nous vous invitons à contacter directement par téléphone ou par email le service Collectivités.

### >Conditions de paiement

Le Théâtre Marigny se réserve le droit de modifier le prix des spectacles à tout moment. Toutefois, ces modifications seront sans effet sur le prix des commandes ayant été préalablement confirmées par le Théâtre Marigny.

Tout groupe peut bénéficier d'un tarif encore plus avantageux qualifié de "groupe promo" dans la mesure où celui-ci a indiqué une adresse électronique pour lui envoyer une newsletter. Afin de recevoir les tarifs promotionnels, envoyez régulièrement par email à [mcousin@theatremarigny.fr](mailto:mcousin@theatremarigny.fr) , vos mises à jour des contacts au sein de votre structure . Cette promotion s'applique uniquement sur une période bien précise et lors d'un achat express ferme et définitif, aucune option ne pourra être prise.

Le paiement de la commande des billets de spectacle se fait en une seule fois en euros: par carte bancaire, par chèque bancaire ou postal libellé au Théâtre Marigny ou par virement bancaire.

Dès réception du paiement, la réservation est ferme et ne peut être échangée, modifiée ou annulée.

>Plus d'informations [www.theatremarigny.fr](http://www.theatremarigny.fr)

### >Info Pratique

Théâtre Marigny - Carré Marigny - 75008 Paris

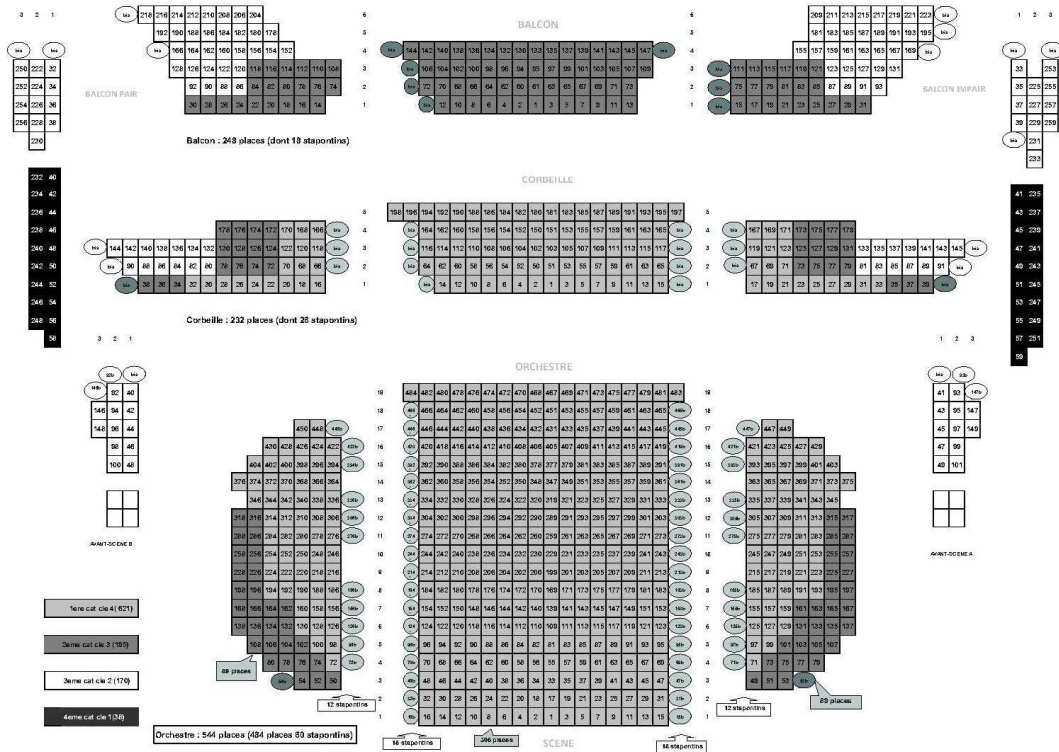
**Métro** Champs-Élysées Clémenceau **Bus** n°28, 32 , 42, 73 ,80 , 93

**Parking** Entrée Avenue Matignon Sortie Côté Théâtre

**Station vélib'** Station n°8001 avenue Dutuit, Station n°8031 2 rue Jean Mermoz

# THÉÂTRE MARIGNY

## SALLE MARIGNY

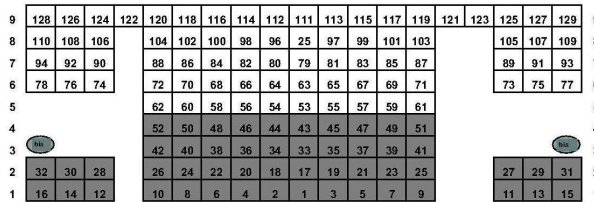


# THÉÂTRE MARIGNY

## salle Popesco

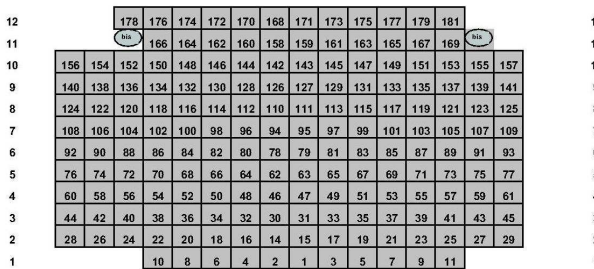
### Corbeille

131 places



### Orchestre

180 places



### Scène

1 1ère cat 180 places    2 2ème cat 54 places    3 77 places

## Mise à jour de vos coordonnées

Afin de mettre à jour notre fichier de contacts, nous aurions besoin de savoir si vous souhaitez toujours recevoir notre programmation et dans ce cas remplir le formulaire suivant à nous retourner SVP.

Soit par courrier :

**A l'attention du Service Groupes et Collectivités  
Théâtre Marigny  
Carré Marigny  
75008 Paris**

Soit par email :

**[mcousin@theatremarigny.fr](mailto:mcousin@theatremarigny.fr)**

**En précisant les champs indiqués ci-dessous.**

Sans réponse de votre part **avant le 15 septembre 2010**, nous considérerons que vous ne souhaitez plus recevoir notre programmation.

**Partie à découper et à renvoyer à l'adresse notée ci-dessus ou par email avant le 15 septembre 2010.  
Merci**

-----  
**Je souhaite continuer à recevoir la programmation du Théâtre Marigny**

**Société** \_\_\_\_\_

**Nom et Prénom** \_\_\_\_\_

**Fonction** \_\_\_\_\_

**Adresse** \_\_\_\_\_

**Téléphone** \_\_\_\_\_

**Email (obligatoire)** \_\_\_\_\_

**Fax (si pas d'email)** \_\_\_\_\_

**Message** \_\_\_\_\_

\_\_\_\_\_  
\_\_\_\_\_